

## 2025 年度 外来患者満足度調査 結果

2026/2/10 集計

### 1, 調査期間

2025 年 11 月 17 日 (月) ~ 12 月 27 日 (土)

### 2, 調査対象

期間中に外来受診した患者

(受付もしくは会計時に、アンケートにアクセスする QR コードをお渡し)

### 3, 実施方法

WEBにて無記名回答方式 (日本医療評価機構の支援ツールを利用)

### 4, 回答数

302

### 5, 回答属性

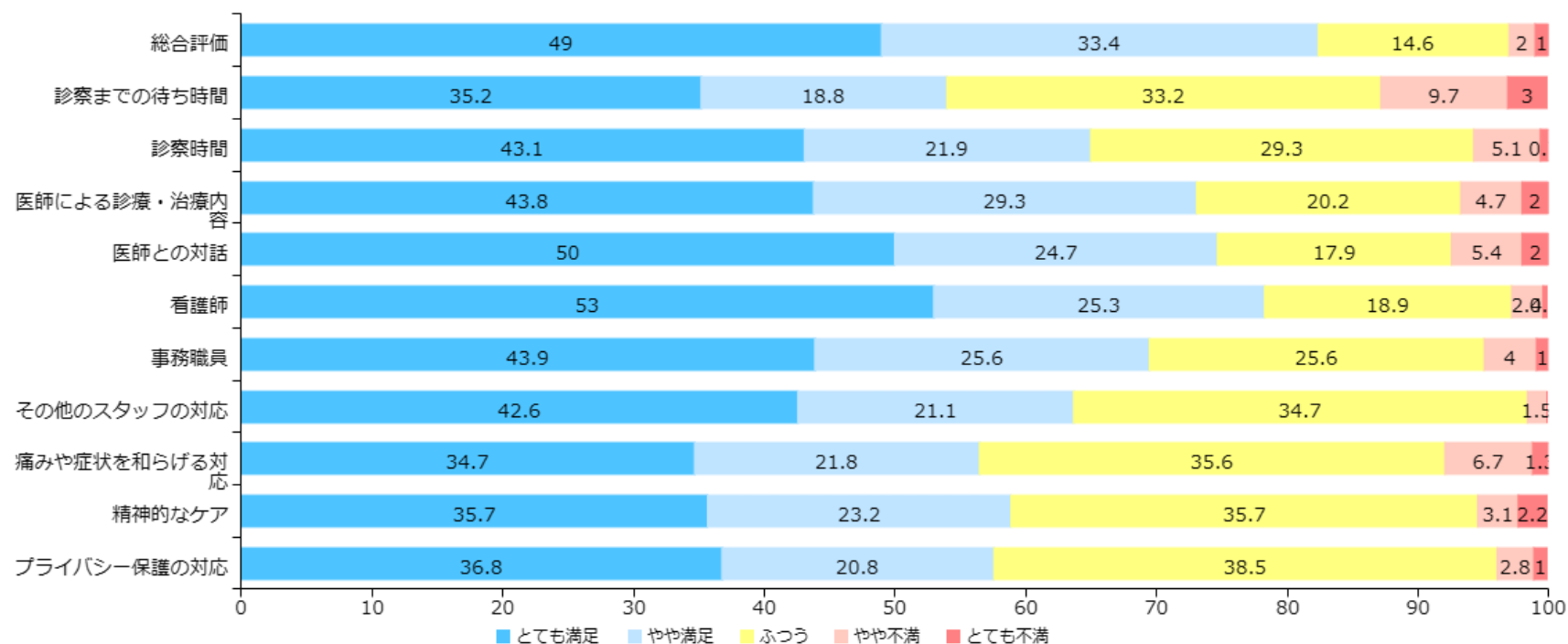
性別	件数
男性	139
女性	161
無回答	2

回答者	件数
本人	267
家族	33
関係者	1
無回答	1

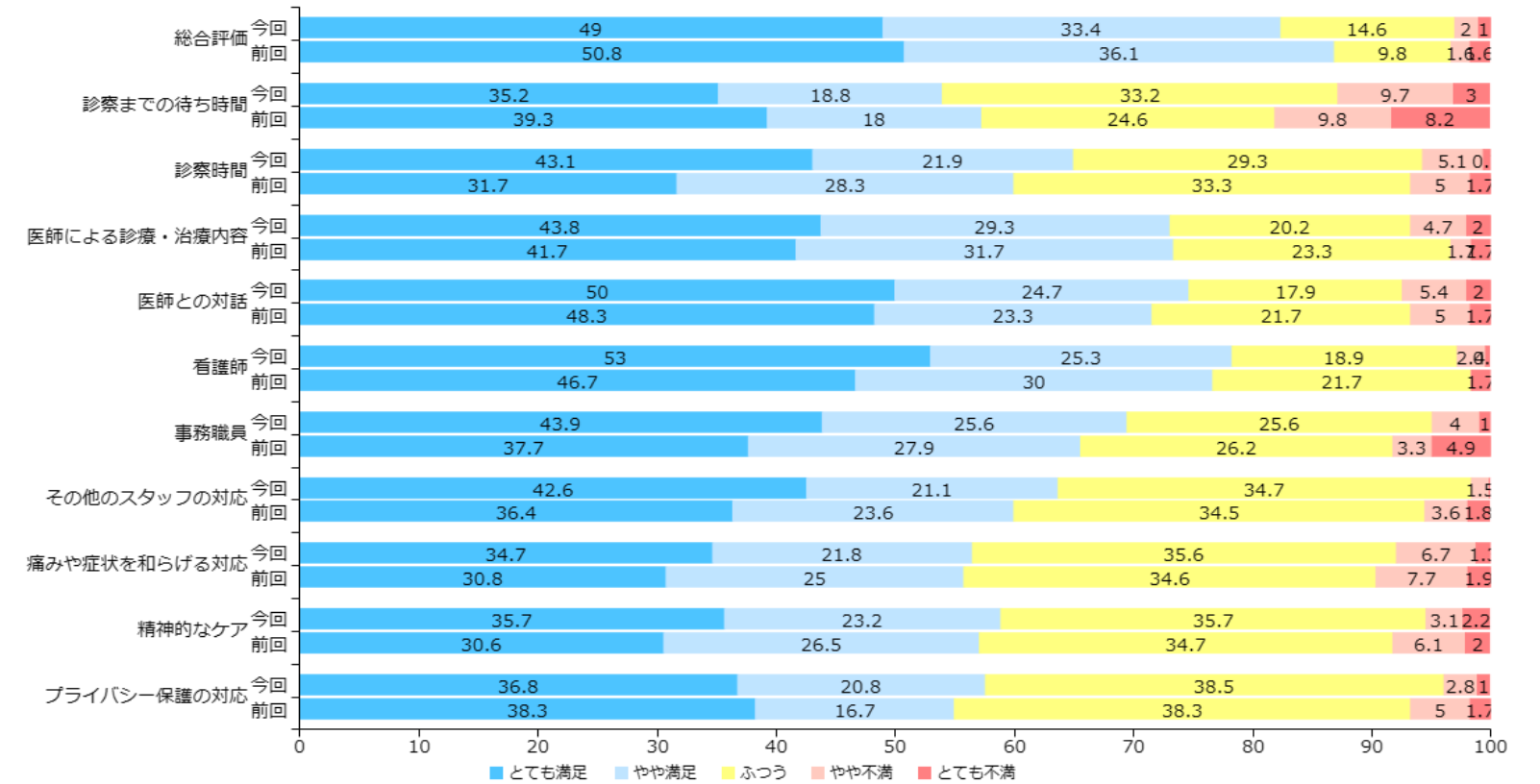
年齢	件数	年齢	件数	年齢	件数
10代	6	40代	30	70代	49
20代	19	50代	75	80代	15
30代	18	60代	87	90代以上	3

### 6, 設問

項目	設問/得点	5	4	3	2	1
総合評価	飯田病院を親しい方にもおすすめしたいと思いますか？	すすめる	まあまあすすめる	どちらとも言えない	あまりすすめない	すすめない
診察までの待ち時間	診察までの待ち時間に満足していますか？	とても満足	やや満足	ふつう	やや不満	とても不満
診察時間	診察時間に満足していますか？	とても満足	やや満足	ふつう	やや不満	とても不満
医師による診療・治療内容	医師による診療・治療内容に満足していますか？	とても満足	やや満足	ふつう	やや不満	とても不満
医師との対話	医師との対話に満足していますか？	とても満足	やや満足	ふつう	やや不満	とても不満
看護師	看護師の対応に満足していますか？	とても満足	やや満足	ふつう	やや不満	とても不満
事務職員	事務職員の対応に満足していますか？	とても満足	やや満足	ふつう	やや不満	とても不満
その他のスタッフの対応	医師・看護師・事務職員以外の病院スタッフの対応に満足していますか？	とても満足	やや満足	ふつう	やや不満	とても不満
痛みや症状を和らげる対応	痛みや症状を和らげる対応に満足していますか？	とても満足	やや満足	ふつう	やや不満	とても不満
精神的なケア	精神的なケアに満足していますか？	とても満足	やや満足	ふつう	やや不満	とても不満
プライバシー保護の対応	診察時のプライバシー保護の対応に満足していますか？	とても満足	やや満足	ふつう	やや不満	とても不満

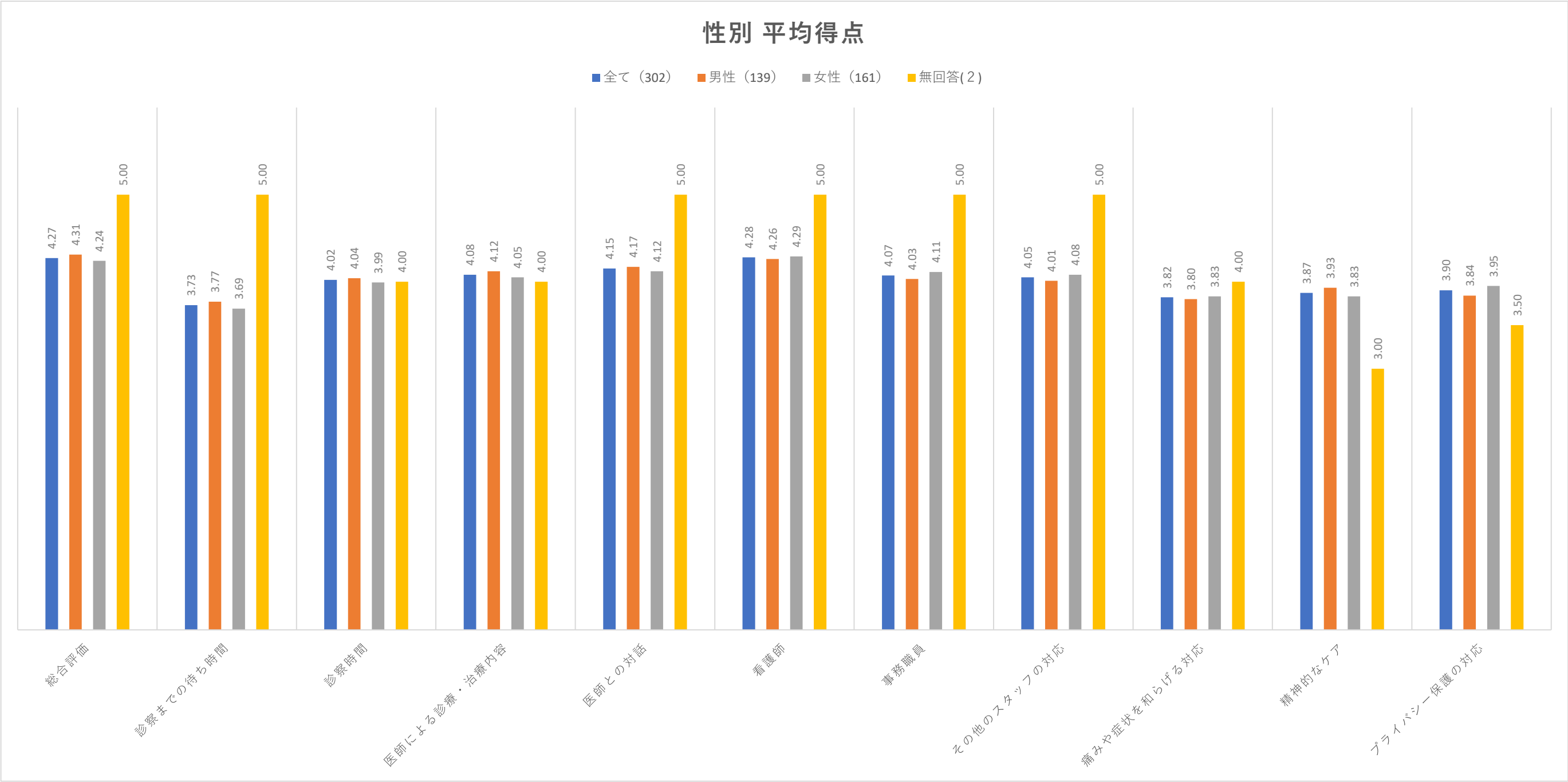


得点	5	4	3	2	1	平均得点	(参考) 2024年平均得点
設問	とても満足	やや満足	ふつう	やや不満	とても不満		
総合評価	49.0	33.4	14.6	2.0	1.0	4.28	4.33
診察までの待ち時間	35.2	18.8	33.2	9.7	3.0	3.74	3.70
診察時間	43.1	21.9	29.3	5.1	0.7	4.02	3.83
医師による診療・治療内容	43.8	29.3	20.2	4.7	2.0	4.08	4.10
医師との対話	50.0	24.7	17.9	5.4	2.0	4.15	4.12
看護師	53.0	25.3	18.9	2.4	0.3	4.29	4.20
事務職員	43.9	25.6	25.6	4.0	1.0	4.08	3.90
その他のスタッフの対応	42.6	21.1	34.7	1.5		4.05	3.89
痛みや症状を和らげる対応	34.7	21.8	35.6	6.7	1.3	3.82	3.75
精神的なケア	35.7	23.2	35.7	3.1	2.2	3.87	3.78
プライバシー保護の対応	36.8	20.8	38.5	2.8	1.0	3.90	3.85

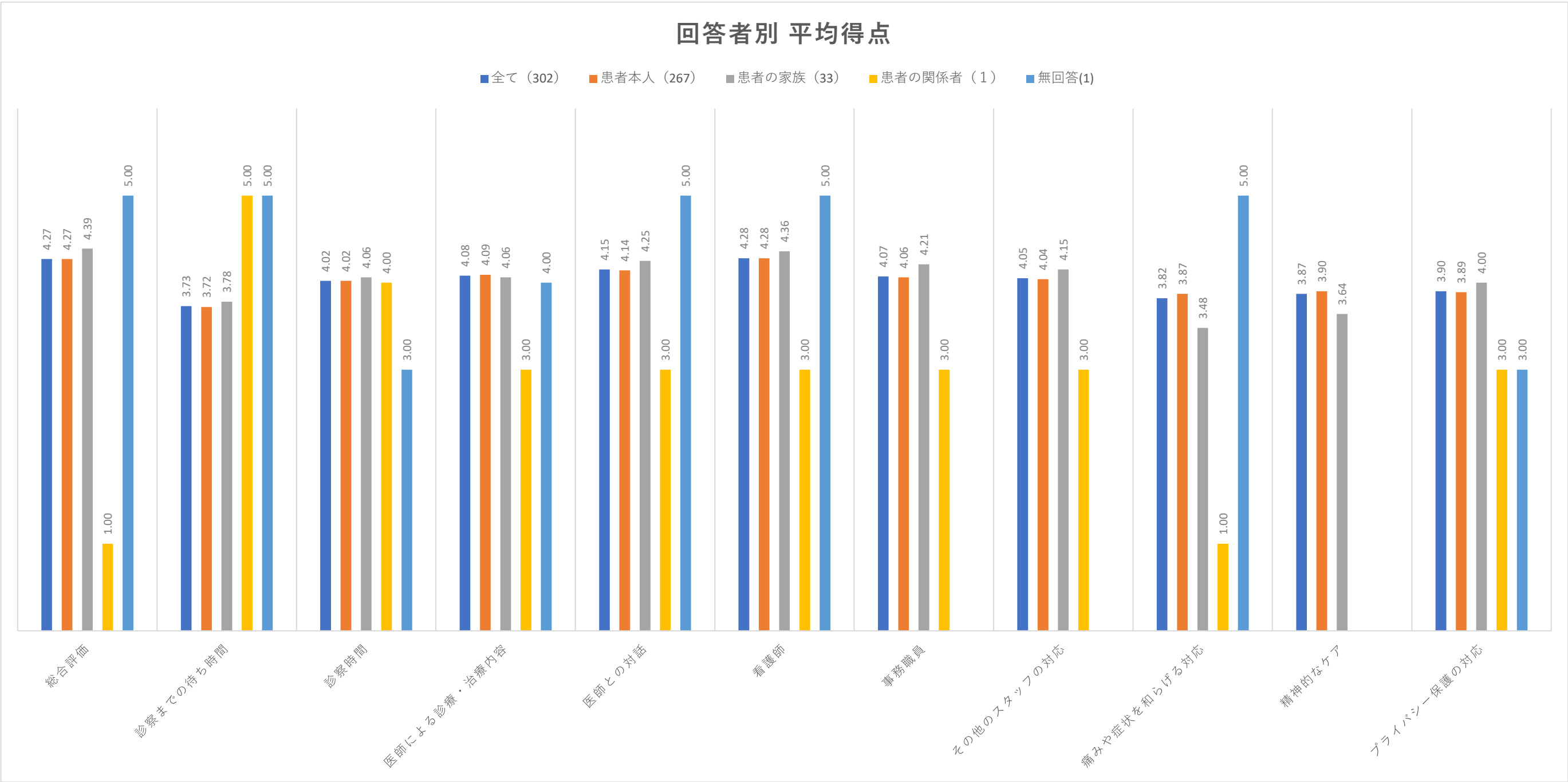


割合（％）	今回（2025年度）					前回（2024年度）				
得点	5	4	3	2	1	5	4	3	2	1
設問	とても満足	やや満足	ふつう	やや不満	とても不満	とても満足	やや満足	ふつう	やや不満	とても不満
総合評価	49.0	33.4	14.6	2.0	1.0	50.8	36.1	9.8	1.6	1.6
診察までの待ち時間	35.2	18.8	33.2	9.7	3.0	39.3	18.0	24.6	9.8	8.2
診察時間	43.1	21.9	29.3	5.1	0.7	31.7	28.3	33.3	5.0	1.7
医師による診療・治療内容	43.8	29.3	20.2	4.7	2.0	41.7	31.7	23.3	1.7	1.7
医師との対話	50.0	24.7	17.9	5.4	2.0	48.3	23.3	21.7	5.0	1.7
看護師	53.0	25.3	18.9	2.4	0.3	46.7	30.0	21.7		1.7
事務職員	43.9	25.6	25.6	4.0	1.0	37.7	27.9	26.2	3.3	4.9
その他のスタッフの対応	42.6	21.1	34.7	1.5		36.4	23.6	34.5	3.6	1.8
痛みや症状を和らげる対応	34.7	21.8	35.6	6.7	1.3	30.8	25.0	34.6	7.7	1.9
精神的なケア	35.7	23.2	35.7	3.1	2.2	30.6	26.5	34.7	6.1	2.0
プライバシー保護の対応	36.8	20.8	38.5	2.8	1.0	38.3	16.7	38.3	5.0	1.7

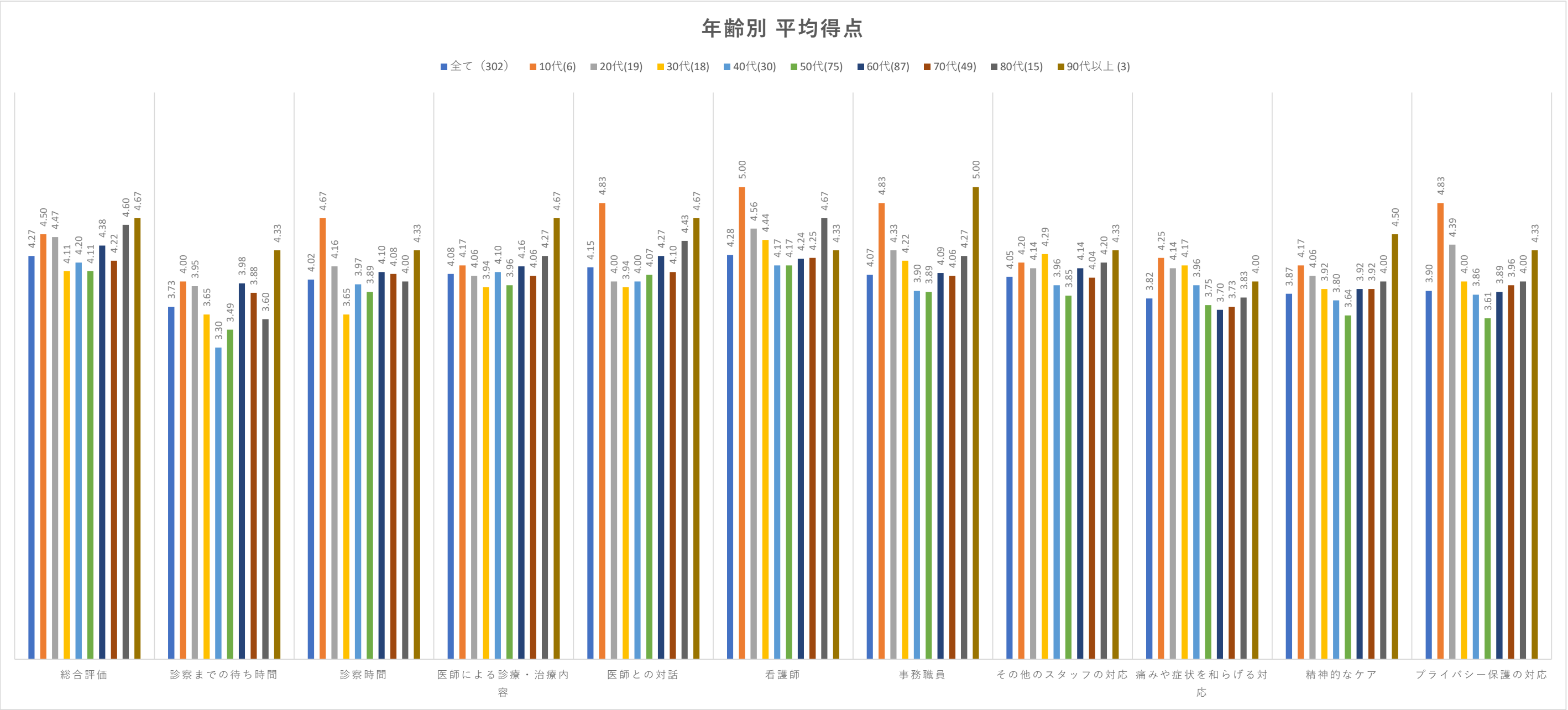
性別（回答件数）	総合評価	診察までの待ち時間	診察時間	医師による診療・治療内容	医師との対話	看護師	事務職員	その他のスタッフの対応	痛みや症状を和らげる対応	精神的なケア	プライバシー保護の対応
全て（302）	4.27	3.73	4.02	4.08	4.15	4.28	4.07	4.05	3.82	3.87	3.90
男性（139）	4.31	3.77	4.04	4.12	4.17	4.26	4.03	4.01	3.80	3.93	3.84
女性（161）	4.24	3.69	3.99	4.05	4.12	4.29	4.11	4.08	3.83	3.83	3.95
無回答（2）	5.00	5.00	4.00	4.00	5.00	5.00	5.00	5.00	4.00	3.00	3.50



回答者別（回答件数）	総合評価	診察までの待ち時間	診察時間	医師による診療・治療内容	医師との対話	看護師	事務職員	その他のスタッフの対応	痛みや症状を和らげる対応	精神的なケア	プライバシー保護の対応
全て（302）	4.27	3.73	4.02	4.08	4.15	4.28	4.07	4.05	3.82	3.87	3.90
患者本人（267）	4.27	3.72	4.02	4.09	4.14	4.28	4.06	4.04	3.87	3.90	3.89
患者の家族（33）	4.39	3.78	4.06	4.06	4.25	4.36	4.21	4.15	3.48	3.64	4.00
患者の関係者（1）	1.00	5.00	4.00	3.00	3.00	3.00	3.00	3.00	1.00		3.00
無回答(1)	5.00	5.00	3.00	4.00	5.00	5.00			5.00		3.00



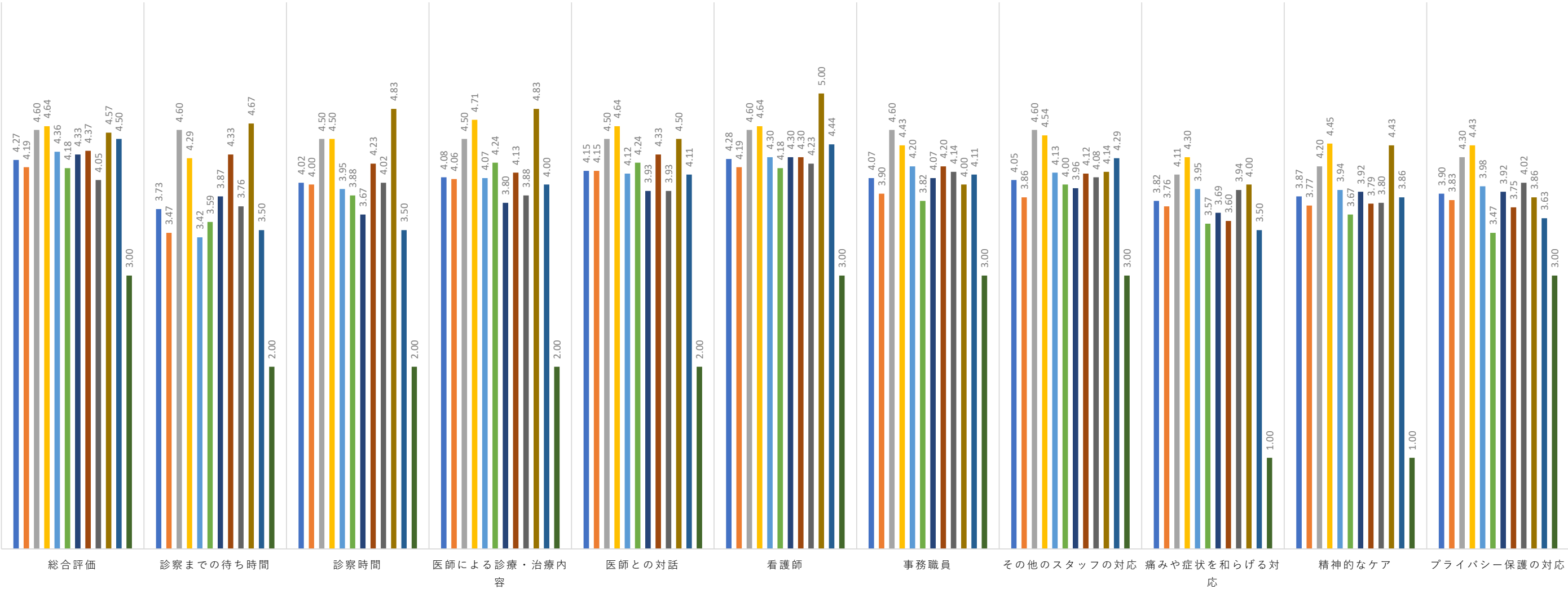
診療科別（回答件数）	総合評価	診察までの待ち時間	診察時間	医師による診療・治療内容	医師との対話	看護師	事務職員	その他のスタッフの対応	痛みや症状を和らげる対応	精神的なケア	プライバシー保護の対応
全て（302）	4.27	3.73	4.02	4.08	4.15	4.28	4.07	4.05	3.82	3.87	3.90
10代(6)	4.50	4.00	4.67	4.17	4.83	5.00	4.83	4.20	4.25	4.17	4.83
20代(19)	4.47	3.95	4.16	4.06	4.00	4.56	4.33	4.14	4.14	4.06	4.39
30代(18)	4.11	3.65	3.65	3.94	3.94	4.44	4.22	4.29	4.17	3.92	4.00
40代(30)	4.20	3.30	3.97	4.10	4.00	4.17	3.90	3.96	3.96	3.80	3.86
50代(75)	4.11	3.49	3.89	3.96	4.07	4.17	3.89	3.85	3.75	3.64	3.61
60代(87)	4.38	3.98	4.10	4.16	4.27	4.24	4.09	4.14	3.70	3.92	3.89
70代(49)	4.22	3.88	4.08	4.06	4.10	4.25	4.06	4.04	3.73	3.92	3.96
80代(15)	4.60	3.60	4.00	4.27	4.43	4.67	4.27	4.20	3.83	4.00	4.00
90代以上（3）	4.67	4.33	4.33	4.67	4.67	4.33	5.00	4.33	4.00	4.50	4.33



診療科別（回答件数）	総合評価	診察までの待ち時間	診察時間	医師による診療・治療内容	医師との対話	看護師	事務職員	その他のスタッフの対応	痛みや症状を和らげる対応	精神的なケア	プライバシー保護の対応
全て（302）	4.27	3.73	4.02	4.08	4.15	4.28	4.07	4.05	3.82	3.87	3.90
内科(97)	4.19	3.47	4.00	4.06	4.15	4.19	3.90	3.86	3.76	3.77	3.83
神経内科(10)	4.60	4.60	4.50	4.50	4.50	4.60	4.60	4.60	4.11	4.20	4.30
外科(14)	4.64	4.29	4.50	4.71	4.64	4.64	4.43	4.54	4.30	4.45	4.43
整形外科(44)	4.36	3.42	3.95	4.07	4.12	4.30	4.20	4.13	3.95	3.94	3.98
泌尿器科(17)	4.18	3.59	3.88	4.24	4.24	4.18	3.82	4.00	3.57	3.67	3.47
耳鼻科(30)	4.33	3.87	3.67	3.80	3.93	4.30	4.07	3.96	3.69	3.92	3.92
眼科(30)	4.37	4.33	4.23	4.13	4.33	4.30	4.20	4.12	3.60	3.79	3.75
精神科(42)	4.05	3.76	4.02	3.88	3.93	4.23	4.14	4.08	3.94	3.80	4.02
リハビリテーション科(7)	4.57	4.67	4.83	4.83	4.50	5.00	4.00	4.14	4.00	4.43	3.86
その他(10)	4.50	3.50	3.50	4.00	4.11	4.44	4.11	4.29	3.50	3.86	3.63
無回答(1)	3.00	2.00	2.00	2.00	2.00	3.00	3.00	3.00	1.00	1.00	3.00

診療科別 平均得点

■ 全て（302） ■ 内科(97) ■ 神経内科(10) ■ 外科(14) ■ 整形外科(44) ■ 泌尿器科(17) ■ 耳鼻科(30) ■ 眼科(30) ■ 精神科(42) ■ リハビリテーション科(7) ■ その他(10) ■ 無回答(1)



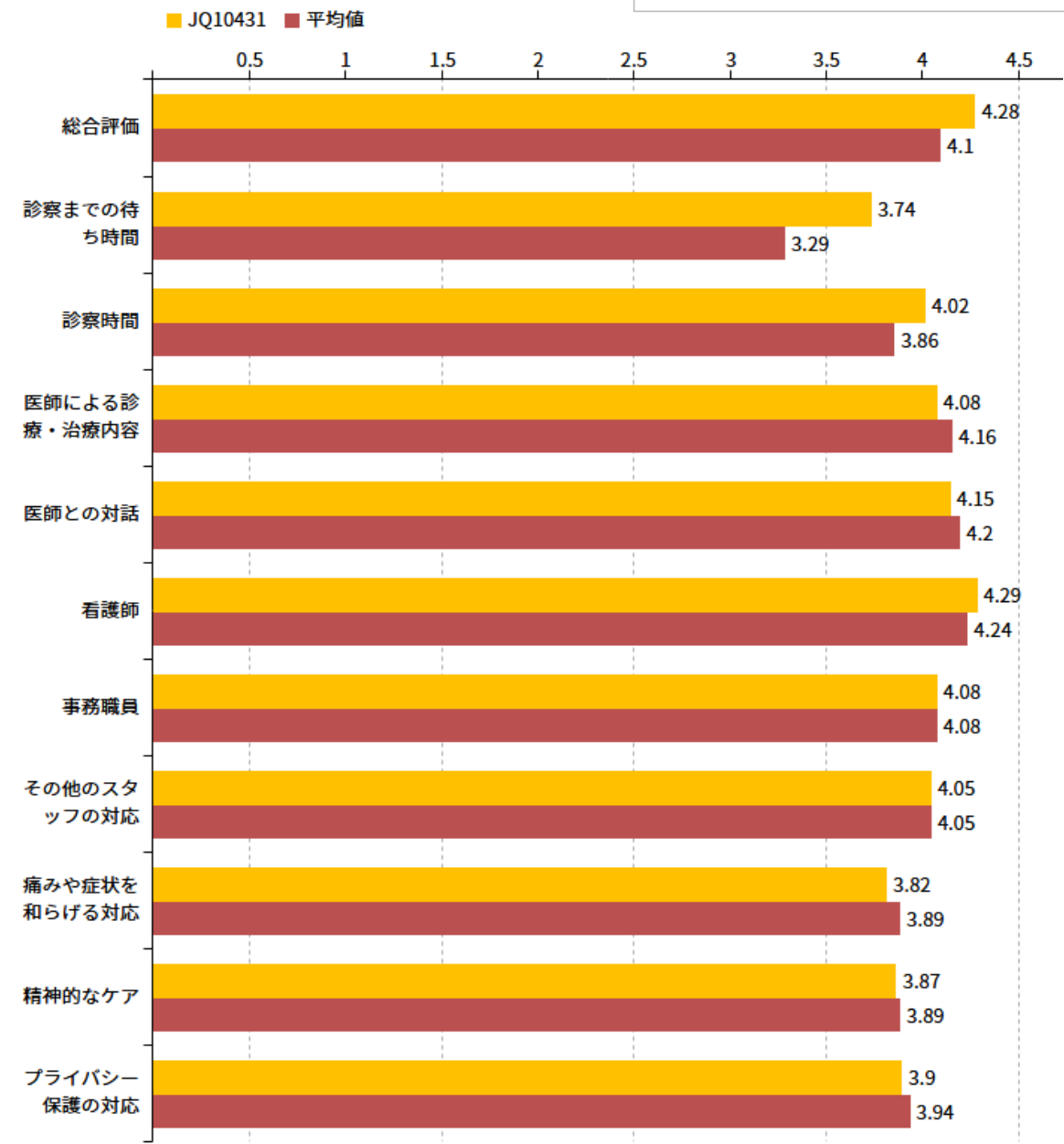
2025年度外来患者満足度(合算) 集計方法：平均得点

比較対象 > **すべて (対象施設数 = 234)**

絞り込み > 性別：すべて | 年齢：すべて | 職種：すべて | 雇用区分：すべて |

JQ10431 = 飯田病院

5段階評価の回答をそれぞれ5点～1点として  
平均点を表示



(248病院中)

(2024年/264病院)

設問	飯田病院	平均値	最高値	最小値	偏差値	順位
総合評価	4.28	4.10	4.70	3.28	57.50	56
診察までの待ち時間	3.74	3.29	4.26	2.45	64.06	23
診察時間	4.02	3.86	4.41	3.29	56.96	57
医師による診療・治療内容	4.08	4.16	4.57	3.61	45.56	168
医師との対話	4.15	4.20	4.64	3.55	47.22	147
看護師	4.29	4.24	4.69	3.75	52.78	87
事務職員	4.08	4.08	4.61	3.34	50.00	109
その他のスタッフの対応	4.05	4.05	4.54	3.60	50.00	102
痛みや症状を和らげる対応	3.82	3.89	4.35	3.39	46.50	127
精神的なケア	3.87	3.89	4.47	3.11	49.09	107
プライバシー保護の対応	3.90	3.94	4.47	3.43	48.00	130

得点	偏差値	順位
4.34	60.87	40
3.68	63.13	24
3.84	50.45	112
4.11	48.42	141
4.13	47.37	154
4.21	49.44	139
3.89	42.27	191
3.88	43.18	172
3.74	44.50	154
3.78	46.36	134
3.85	46.50	150



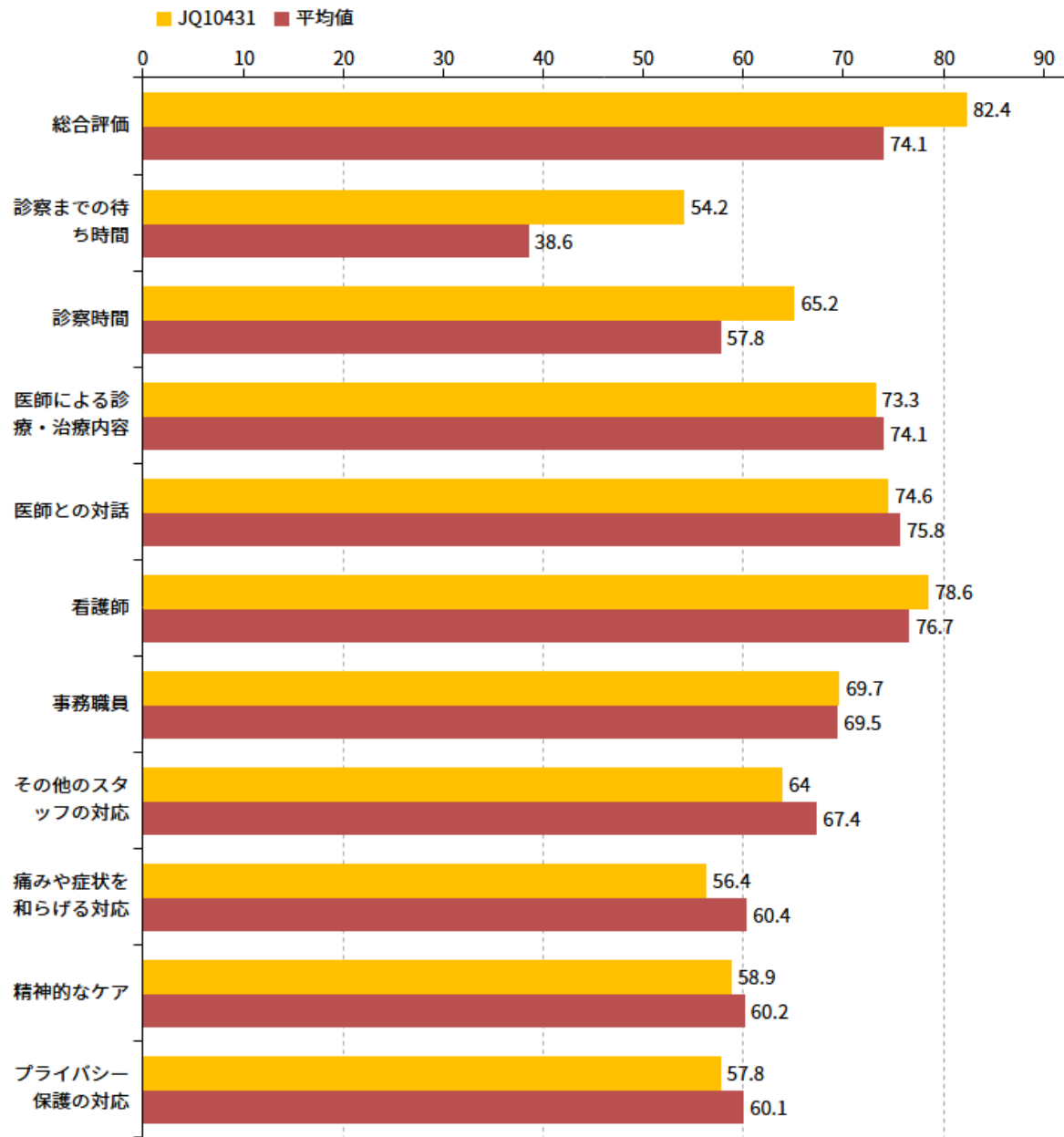
2025年度外来患者満足度(合算) 集計方法：満足割合

比較対象 > **すべて (対象施設数=248)**

絞り込み > 性別：すべて | 年齢：すべて | 職種：すべて | 雇用区分：すべて |

JQ10431 = 飯田病院

5段階評価の上位2区分の回答割合を%で表示



(248病院中)

(2024年/264病院)

設問	飯田病院	平均値	最高値	最小値	偏差値	順位
総合評価	82.40	74.10	96.60	23.30	57.51	61
診察までの待ち時間	54.20	38.60	74.00	10.70	62.40	28
診察時間	65.20	57.80	87.10	29.60	56.45	61
医師による診療・治療内容	73.30	74.10	93.90	48.50	49.00	128
医師との対話	74.60	75.80	94.20	50.00	48.47	128
看護師	78.60	76.70	96.40	51.50	52.33	92
事務職員	69.70	69.50	94.10	40.20	50.19	106
その他のスタッフの対応	64.00	67.40	91.50	41.00	46.68	125
痛みや症状を和らげる対応	56.40	60.40	82.20	31.40	45.91	130
精神的なケア	58.90	60.20	86.20	33.90	48.78	103
プライバシー保護の対応	57.80	60.10	87.50	36.70	47.85	134

得点	偏差値	順位
87.10	62.60	21
56.50	65.33	21
60.70	53.36	78
73.80	50.90	120
72.10	46.72	155
77.00	51.05	114
64.50	45.84	159
58.90	43.47	172
54.70	45.87	142
58.00	49.34	107
55.70	46.88	148

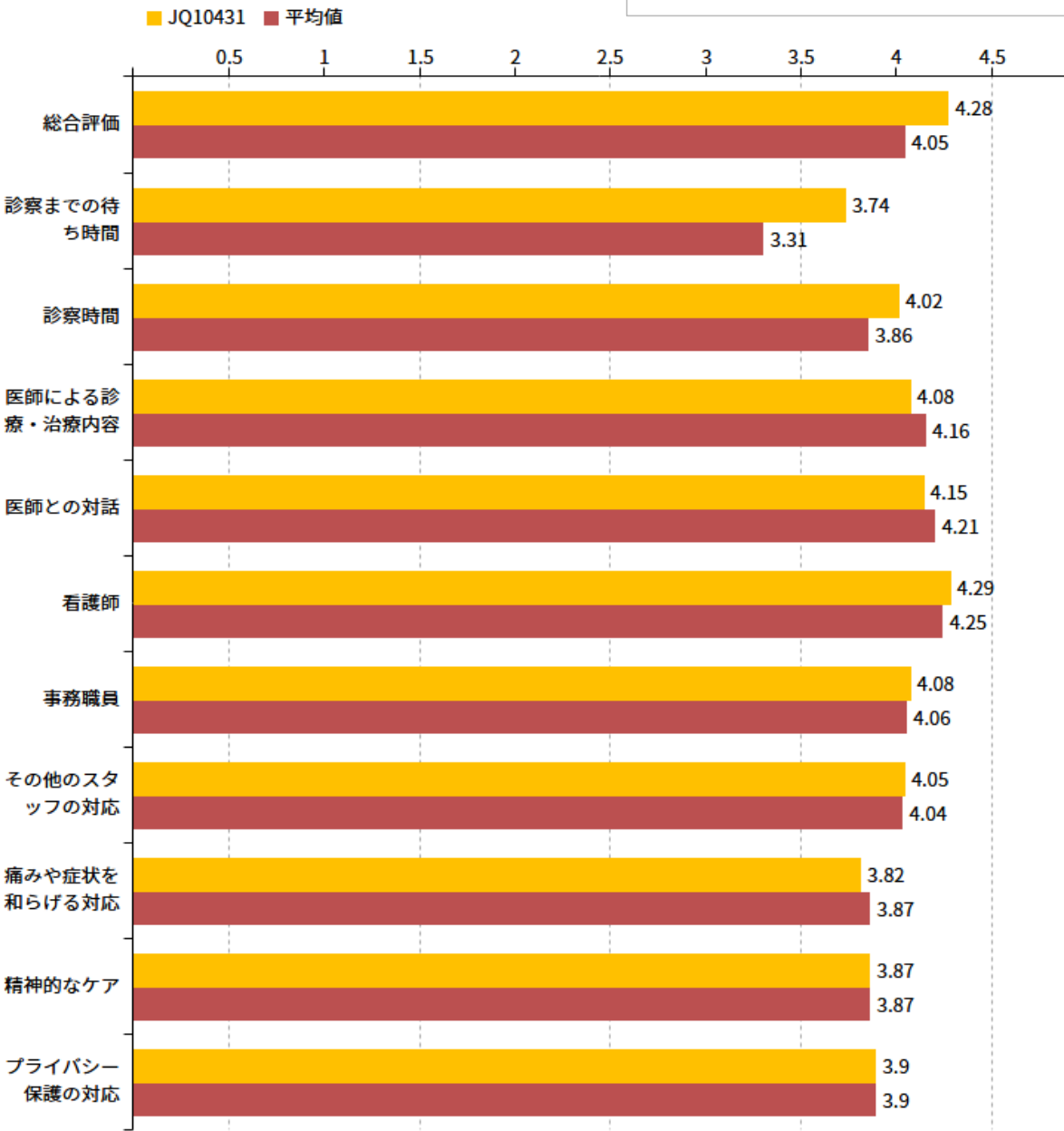
2025年度外来患者満足度(合算) 集計方法：平均得点

比較対象 > 一般病院（中規模：200～499床）（対象施設数＝93）

絞込み > 性別：すべて | 年齢：すべて | 職種：すべて | 雇用区分：すべて |

JQ10431＝飯田病院

5段階評価の回答をそれぞれ5点～1点として  
平均点を表示



(93病院中)

(2024年/98病院)

設問	飯田病院	平均値	最高値	最小値	偏差値	順位
総合評価	4.28	4.05	4.65	3.28	59.20	18
診察までの待ち時間	3.74	3.31	3.88	2.45	65.93	2
診察時間	4.02	3.86	4.34	3.29	57.62	19
医師による診療・治療内容	4.08	4.16	4.57	3.65	45.56	60
医師との対話	4.15	4.21	4.64	3.74	46.84	50
看護師	4.29	4.25	4.56	3.75	52.50	32
事務職員	4.08	4.06	4.49	3.34	51.00	38
その他のスタッフの対応	4.05	4.04	4.49	3.60	50.53	35
痛みや症状を和らげる対応	3.82	3.87	4.35	3.39	47.50	43
精神的なケア	3.87	3.87	4.47	3.45	50.00	35
プライバシー保護の対応	3.90	3.90	4.34	3.43	50.00	41

得点	偏差値	順位
4.34	62.17	14
3.68	66.00	5
3.84	50.00	44
4.11	47.78	57
4.13	46.84	58
4.21	48.00	59
3.89	40.56	75
3.88	41.11	70
3.74	43.68	58
3.78	45.00	51
3.85	46.67	56

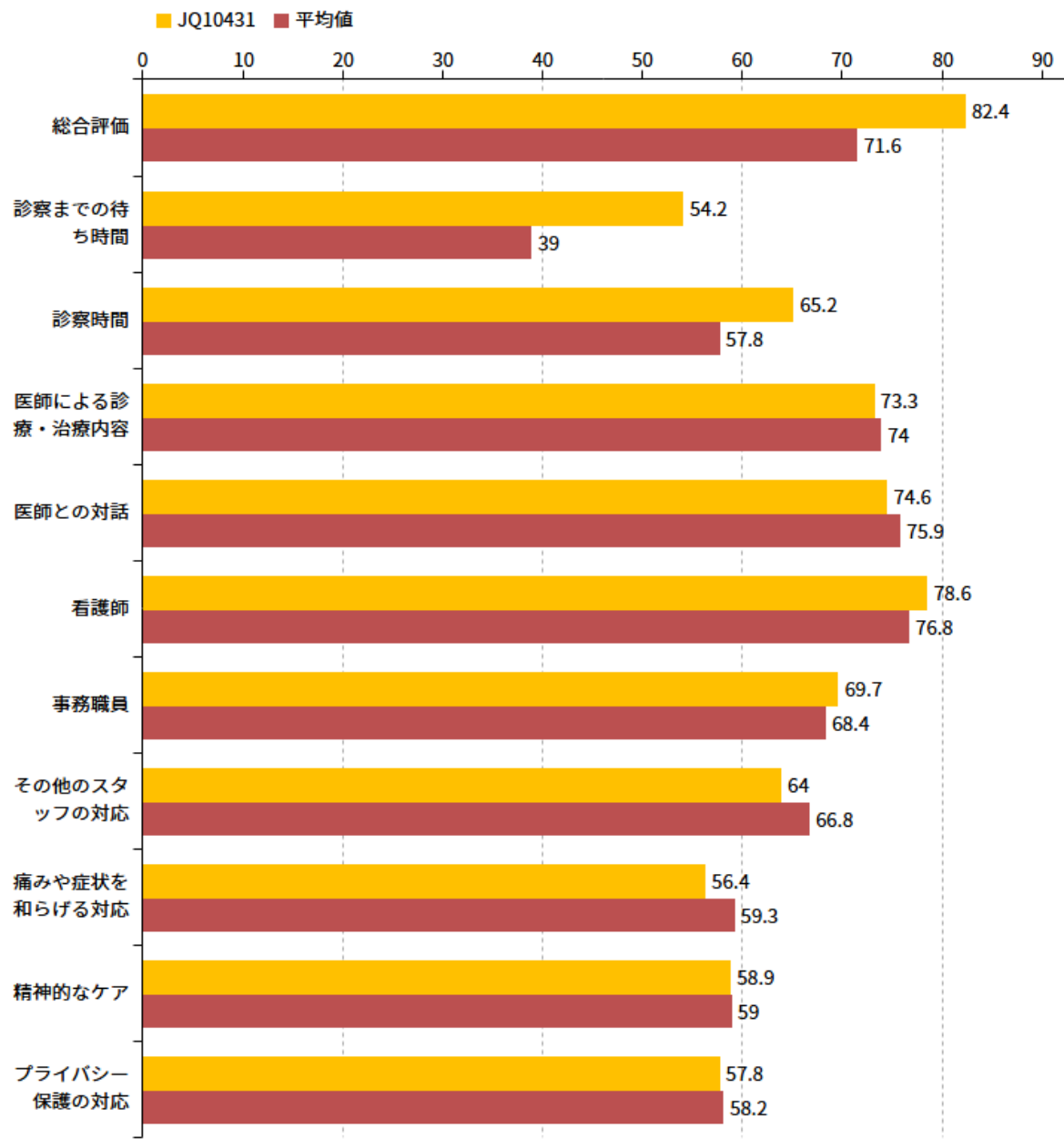
2025年度外来患者満足度(合算) 集計方法：満足割合

比較対象 > 一般病院（中規模：200～499床）（対象施設数＝93）

絞込み > 性別：すべて | 年齢：すべて | 職種：すべて | 雇用区分：すべて |

JQ10431＝飯田病院

5段階評価の上位2区分の回答割合を%で表示



(93病院中)

(2024年/98病院)

設問	飯田病院	平均値	最高値	最小値	偏差値	順位
総合評価	82.40	71.60	93.70	23.30	58.86	21
診察までの待ち時間	54.20	39.00	60.20	10.70	63.83	8
診察時間	65.20	57.80	84.90	29.60	56.72	21
医師による診療・治療内容	73.30	74.00	93.80	48.50	49.13	47
医師との対話	74.60	75.90	94.20	50.70	48.36	46
看護師	78.60	76.80	93.30	51.50	52.34	35
事務職員	69.70	68.40	93.70	40.20	51.39	35
その他のスタッフの対応	64.00	66.80	90.40	41.00	47.22	43
痛みや症状を和らげる対応	56.40	59.30	81.50	31.40	47.12	43
精神的なケア	58.90	59.00	86.20	33.90	49.91	34
プライバシー保護の対応	57.80	58.20	83.80	36.70	49.60	39

得点	偏差値	順位
87.10	63.41	8
56.50	66.85	7
60.70	52.86	29
73.80	50.00	46
72.10	46.25	62
77.00	50.00	47
64.50	44.99	64
58.90	42.02	71
54.70	45.52	53
58.00	48.73	38
55.70	47.11	51